



MANUEL D'INSTRUCTION

J981AD

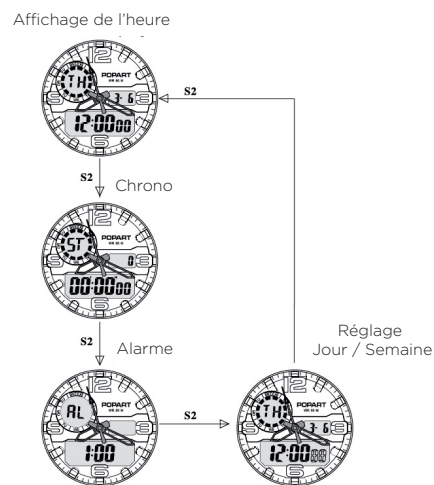
Écran et boutons



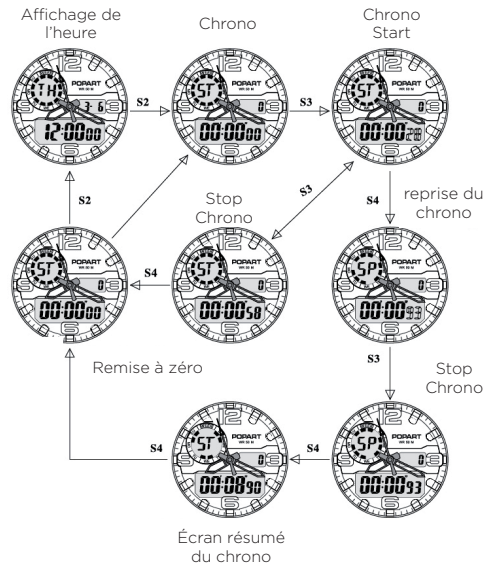
- Appuyez sur S1 pour allumer la lumière 3 secondes
- Appuyez sur S2 pour changer de mode
- Affichage de l'heure LCD :
- Heure Minute Seconde Semaine Jour 12/24 fois
- Chronomètre max : 23"59"59

NOTE : SU > Dimanche / MO > Lundi / TU > Mardi / WE > Mercredi / TH > Thursday / FR > Friday / SA > Saturday

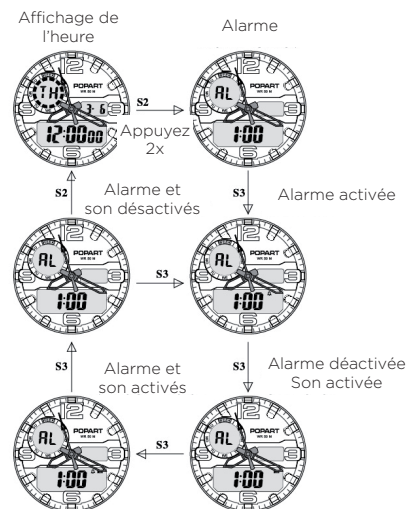
Les différents modes



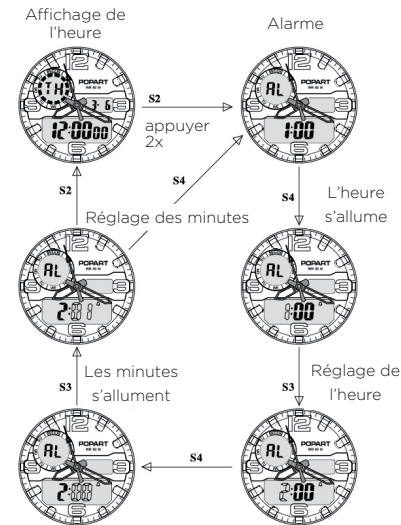
Chronomètre



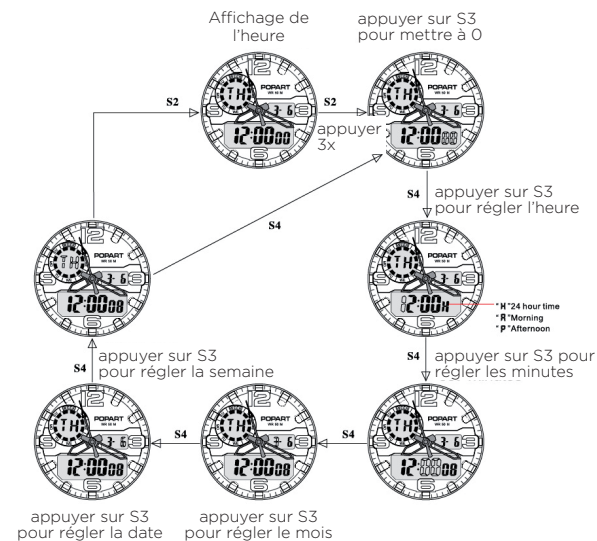
Alarme/Son



Réglage alarme



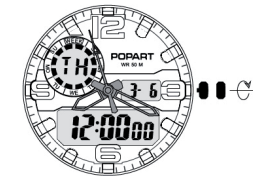
Réglage heure et jour



Abréviations

H : 24 heure
 A (AM) : Matin | P(PM) : Après-midi
 ALM(ALARM) : Alarme
 CHM(CHIME) : Son
 SPL(SPLIT) : Chrono

Réglage manuel de l'heure



> Tirez la couronne et réglez l'heure.

> Après avoir ajusté l'heure, rappuyez sur la couronne pour la remettre en place.

Pour rappel

1. Veuillez ne pas essayer de décomposer la montre numérique sans techniciens professionnels.
2. Il est interdit d'appuyer sur les boutons pendant la natation et la plongée.
3. Lorsque vous découvrez de la buée à l'intérieur du verre, veuillez contacter les techniciens pour la fixation afin d'éviter de détruire les pièces.
4. Veuillez essayer d'éviter un fort crash.
5. Ne mettez aucun produit chimique sur le cadran de la montre, utilisez de l'eau et un chiffon doux pour le nettoyage si nécessaire.
6. Évitez de mettre la montre sur le bras sous un aimant puissant et de l'électricité statique.
7. Retirez les piles lorsqu'elles ne sont pas utilisées ou déchargées.
8. Nécessite 1 pile CR2016 et SR626W (incluse).